

## Установка USB драйвера libusbK-inf-wizard.exe

### Внимание!!!

Драйвер libusbK-inf-wizard.exe подходит ТОЛЬКО для устройств производства «Комсигнал» на базе процессора atXmega: КМД1, КДУЗН, КНО1, КДА2, АКДА3, 2dMiodem, АКНО8, АКНО12, КСФВ, КЭС, РИЗ, М12V.

Для USB устройств на базе процессоров GD32 нужен другой USB драйвер!

Для большинства устройств драйвер нужно установить 2 раза! Для рабочего (WORK) и для загрузочного (BOOT). Для переключения устройства в загрузочный режим нужно нажать кнопку «RESET» на устройстве.

Во время установки драйвера в режиме «BOOT» нужно поддерживать устройство в этом состоянии. Если устройство вышло в режим «WORK» нужно снова нажать «RESET».

1. Скачиваем libusbK-inf-wizard.exe с сайта [comsignal.ru](http://comsignal.ru) или [comsignal.org](http://comsignal.org), например отсюда:

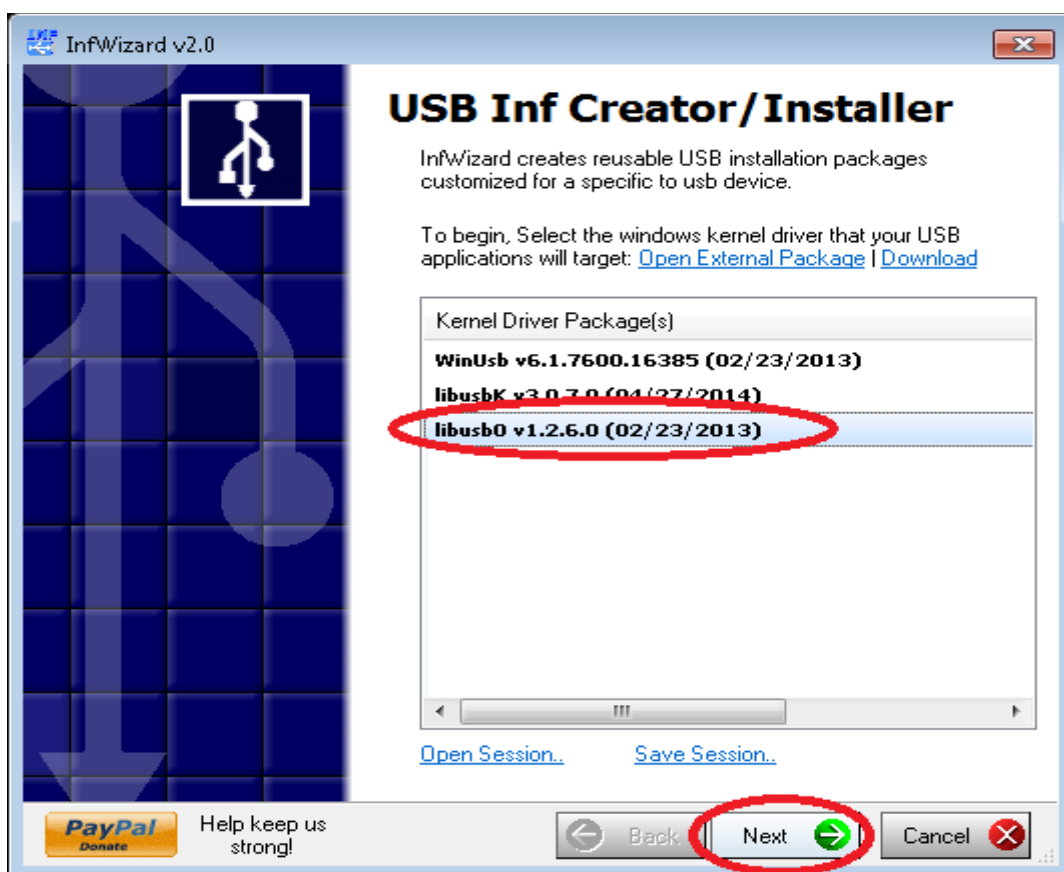
<http://comsignal.org/shared/kmd/drivers/libusbK-inf-wizard.exe>

или

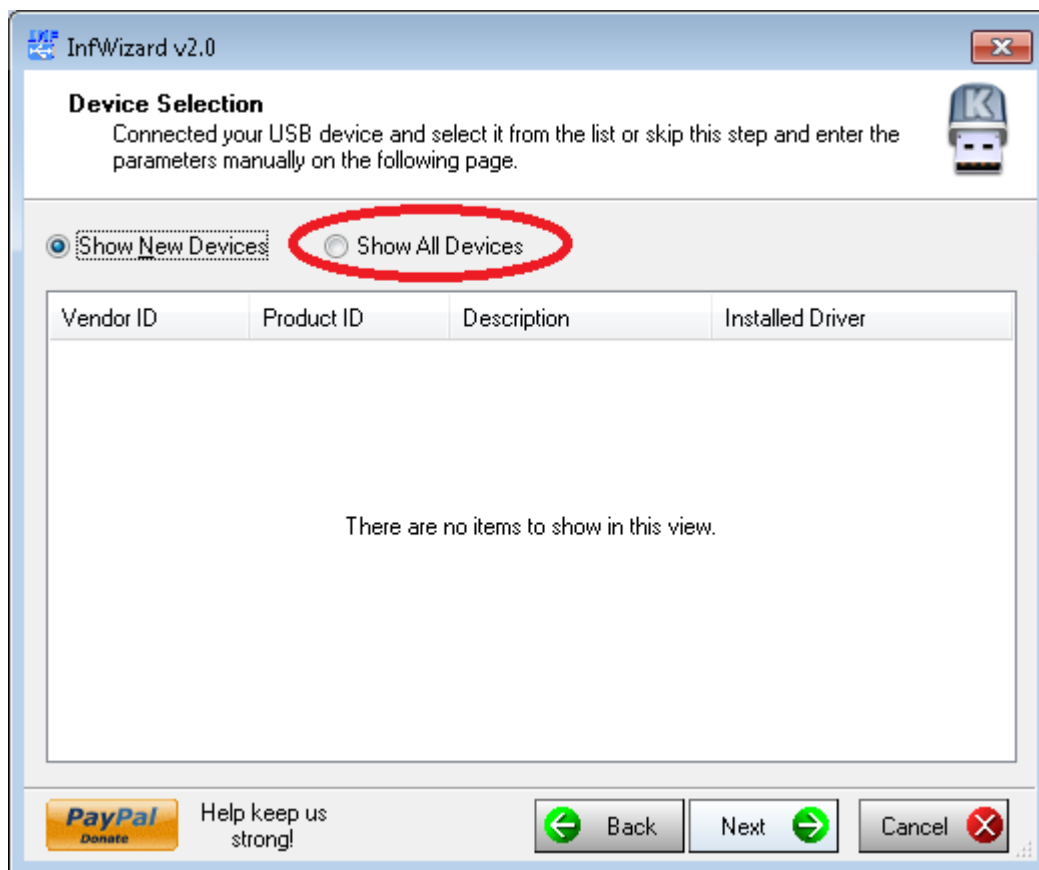
[http://comsignal.org/shared/kdu3n/V2/drivers%20\(for%20V2\)/libusbK-inf-wizard.exe](http://comsignal.org/shared/kdu3n/V2/drivers%20(for%20V2)/libusbK-inf-wizard.exe)

2. Запускаем libusbK-inf-wizard.exe

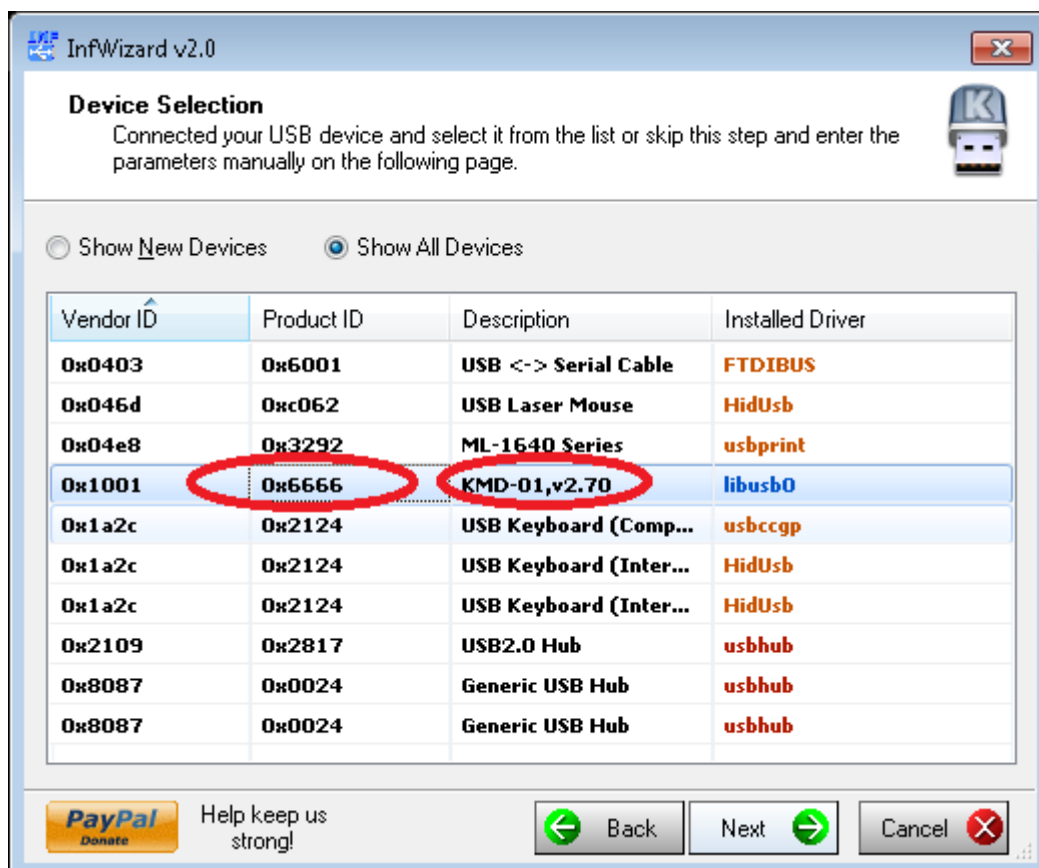
3. Выбираем «libusb0 v1.2.6.0 (02/23/2013)». Нажимаем «Next».



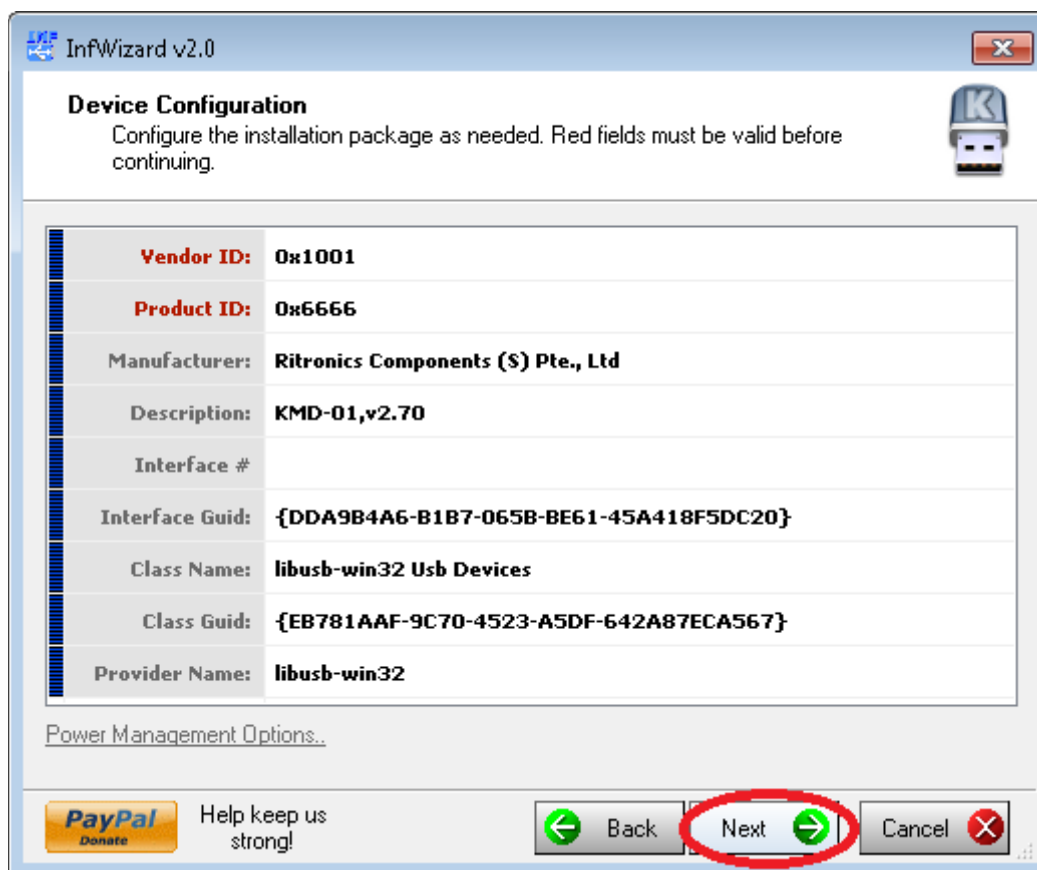
4. Нажимаем «Show All Devices».



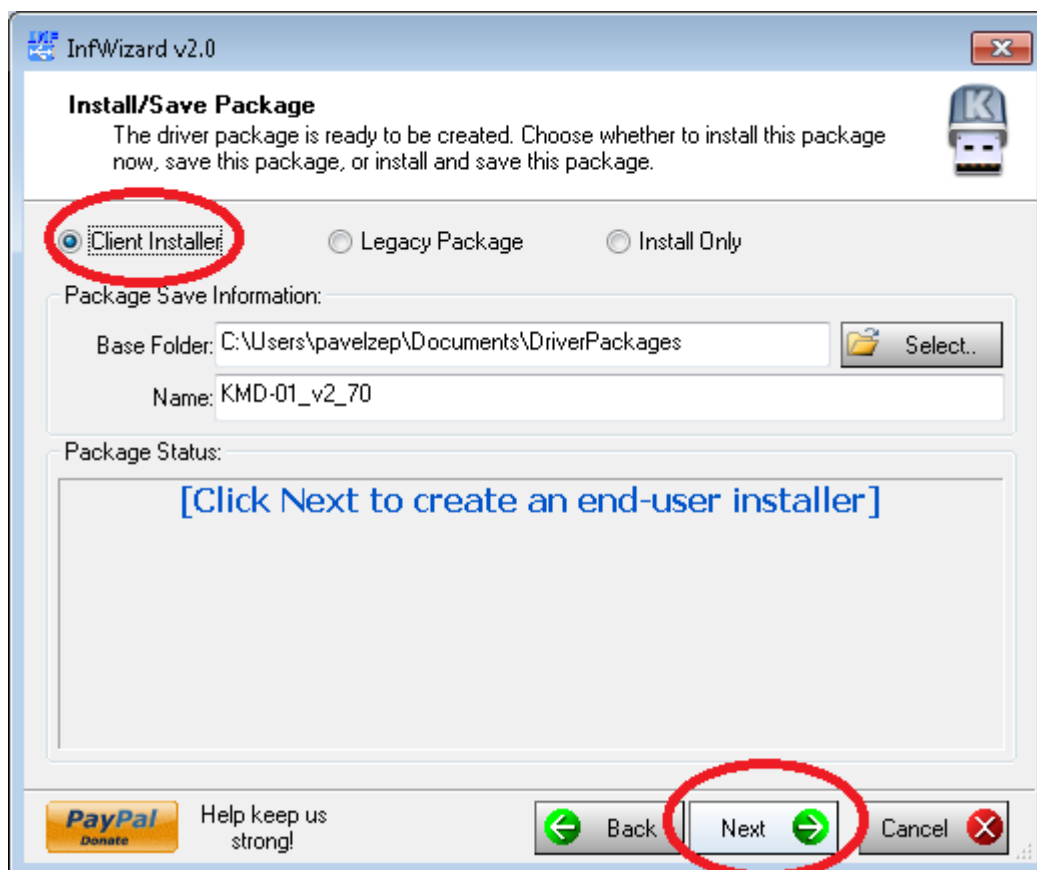
5. Выбираем целевое устройство (КМД1, КДУЗН, КНО1, КДА2, АКДА3, 2dMiodem, АКНО8, АКНО12, КСФВ, КЭС, РИЗ). Нажимаем «Next».



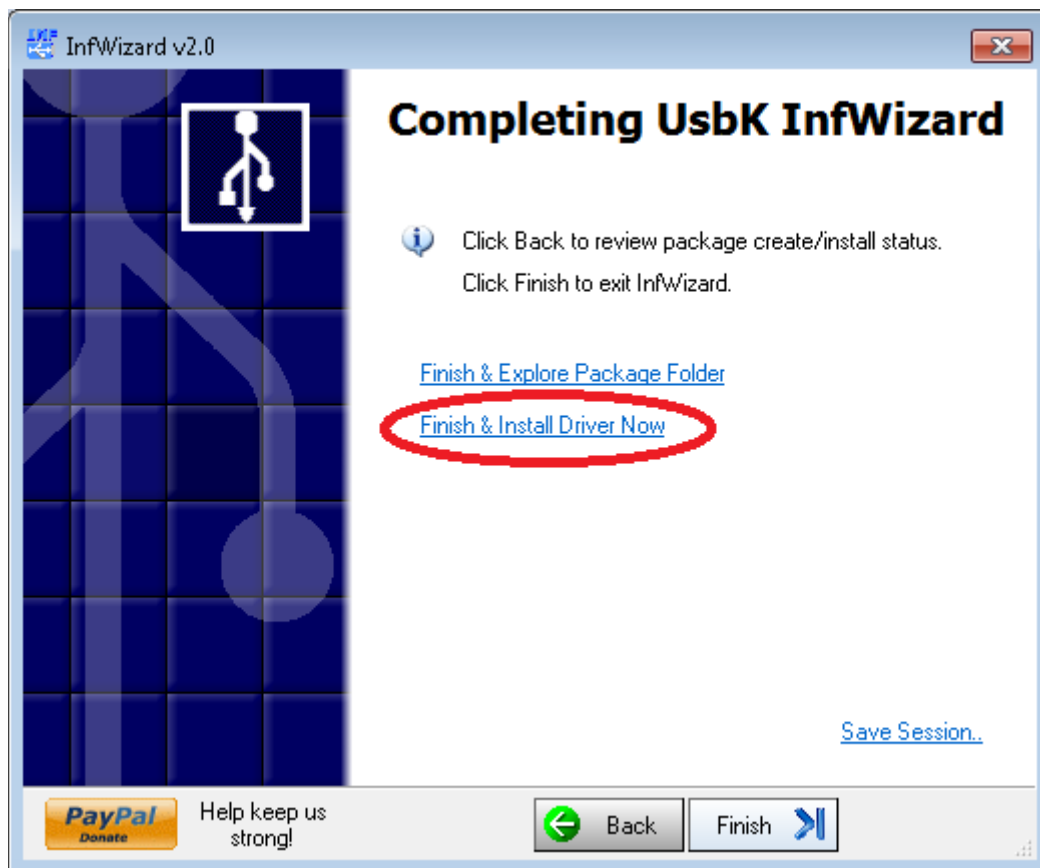
6. Нажимаем «Next».



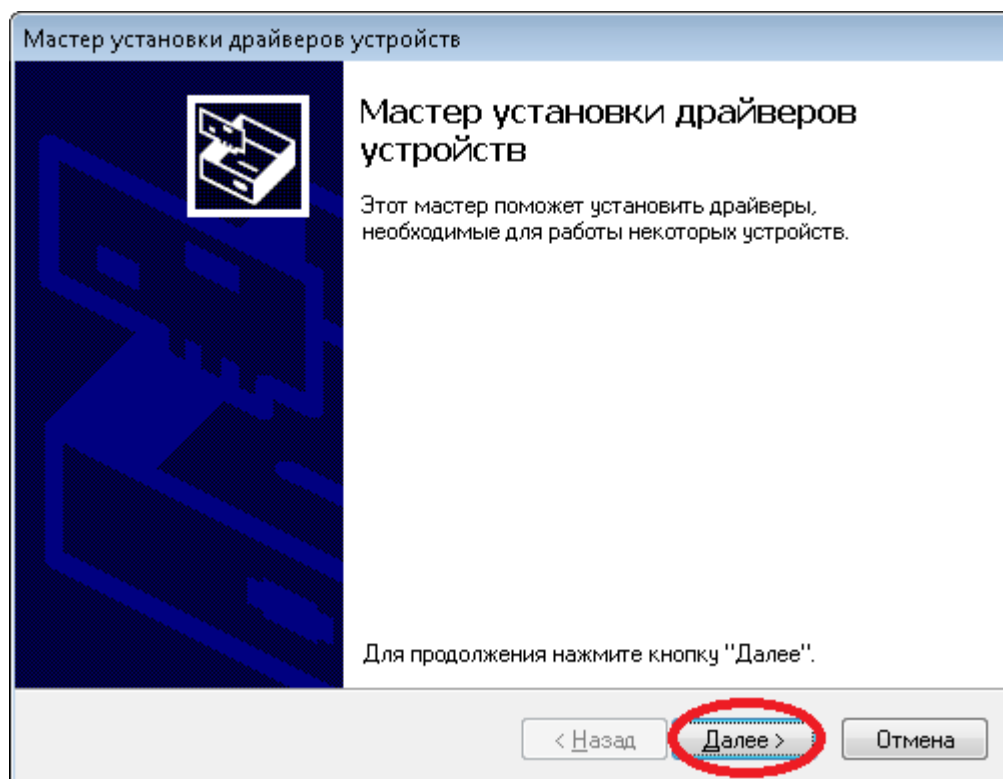
7. Выбираем «Client Installer». Нажимаем «Next».



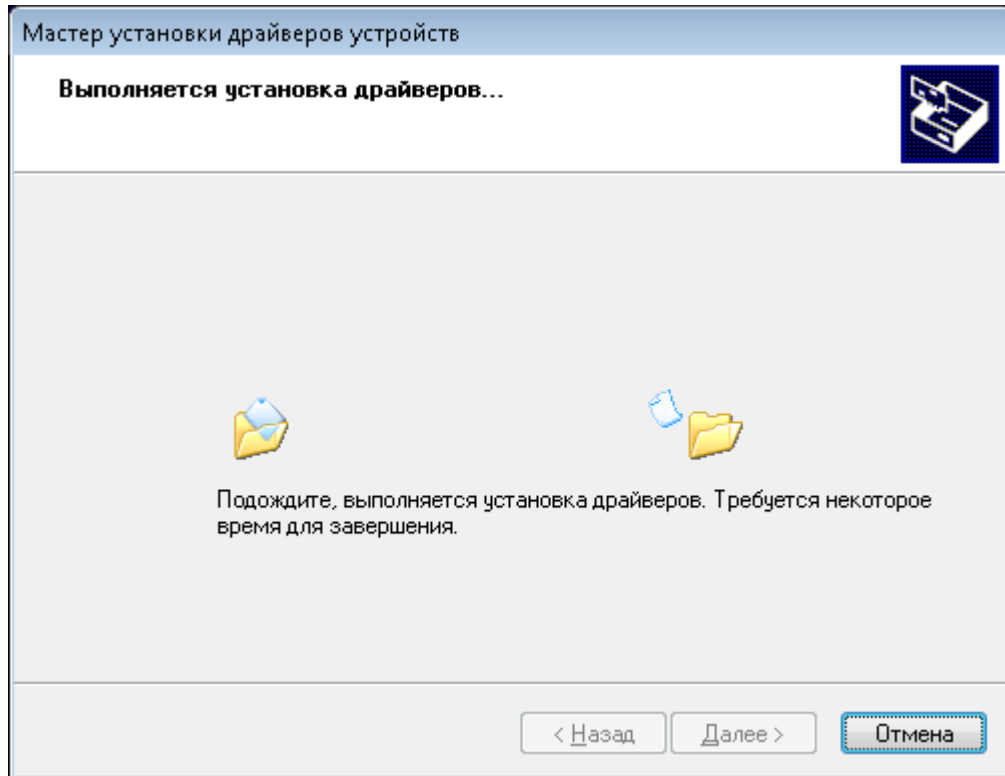
8. Нажимаем «Finish & Install Driver Now»



9. Нажимаем «Далее».



10. Ждем!



11. На некоторых версиях ОС Windows может появиться окно информирующее пользователя о том что драйвер не имеет цифровой подписи. В этом случае выбираем «Все равно установить», «Продолжить», «Установить» или аналогичные пункты или кнопки.

Окно может появиться на другом мониторе если их несколько, или быть скрытым другими открытыми окнами.

12. Драйвер установлен. Нажимаем «Готово».

